



Présentation vidéo
du produit:



Rejoignez-nous
sur **Instagram**



email : info@cfpflex.com

site : www.cfpflex.com



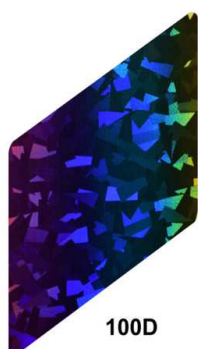
100% Made in France

FICHE TECHNIQUE

Date: 18/05/2021

PRODUIT	Sparkles	UNIFLEX <i>Special effects</i>	Film de découpe EFFET PAILLETTES pour transfert à chaud sur textiles	
CODES	111SP & 125SP		COULEURS	FUSCHIA & GOLD
DESCRIPTION	Film polyuréthane sans solvant, laminé entre un support Polyester non-adhésif et une couche thermocollante.			
EPAISSEURS (+/-5%)	Polyuréthane thermocollant: 60 microns.		Support non-adhésif: 100 microns.	
UTILISABLE SUR	Coton - Polyester - Polycoton			
AVANTAGES	<ol style="list-style-type: none"> 1. Echenillage rapide 2. Pressage rapide à basse température: 130°C/5 secondes sur coton, polyester, polycoton, 3. Résistance au lavage: 30°C/40°C 4. Polyuréthane élastique et résistant, ne fripe pas après lavage. 5. Support non-adhésif, empilable et facile à manipuler. 6. Respectueux de l'environnement: polyuréthane base aqueuse, sans solvant ni PVC. 7. Fabrication écologique, à faible empreinte carbone, réalisée entièrement sous le même toit. 8. 100% made in France, à partir de matières premières européennes. 9. Machines de production dernier cri, et process de fabrication innovant 			
PRESSION	Medium (selon caractéristiques de la presse)			
PRESSAGE: SANS SUPERPOSITION	130°C / 5 secondes Temperature de lavage: 30°C			
TEMPERATURE DE PELAGE	FROID			
RECOMMANDATIONS COMPLEMENTAIRES	<ol style="list-style-type: none"> 1. Pas recommandé pour les petites lettres 2. A chaque pressage, protéger le Flex du contact direct du plateau chauffant avec un papier de cuisson pour éviter tout décollement à l'ouverture. 3. Attendre 24 h avant lavage. 4. Ne pas utiliser de lessive agressive. 5. Repasser sur envers. 5. Stocker nos produits dans un local tempéré, sec et à l'abri des rayons directs du soleil. 			
SECURITE	Composants inertes, conformes à REACH, sans PVC, plastifiants, COV, selon Oekotex Standard 100 Classe 1			
RISQUE DE RESUBLIMATION	UNIFLEX SPARKLES peut être utilisé sur polyester sublimé. Il bloque la migration des couleurs du textile.			
TRANSFERT PAR FER A REPASSER	Après découpe manuelle ou par plotter (en miroir), et échenillage des contours, placer le motif directement sur le textile, régler le fer sur la température moyenne. Ne pas utiliser de vapeur. Peler à froid			

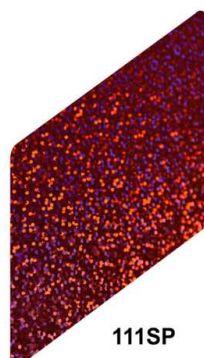
Ce document est susceptible de modifications. Pour plus d'information, contacter notre service commercial



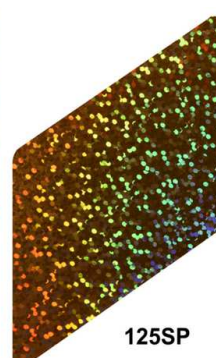
100D



109H



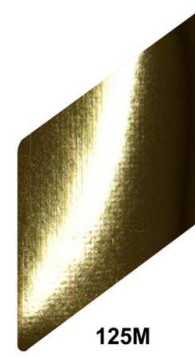
111SP



125SP



124M



125M